

Henri
Sidaner



薔薇の花に覆われた家 (ヴェルサイユ) 1928年
ル・トゥケッパリー=プラーージュ美術館
Musée du Touquet-Paris-Plage
Photo © musée du Touquet

薔薇と光の画家

アンリ・ル・シダネル展

フランス ジェルブロワの風

2012年4月14日[土]—7月1日[日]

休館日：月曜日(ただし4月30日は開館) 開館時間：午前10時から午後6時まで(金曜日は午後8時まで) ※入場は閉館の30分前まで
※開館時間等が変更になる場合がございます。あらかじめご了承ください。
料 金：一般1,000(800)円、大学・高校生600(500)円、シルバー(65歳以上)800円、中学生以下無料
※()内は前売りおよび20名以上の団体料金 ※前売り券はチケットぴあ、ローソン、セブンイレブンでお求めください。(4月7日発売)
主催：損保ジャパン東郷青児美術館、日本経済新聞社 協賛：損保ジャパン 後援：フランス大使館 協力：エールフランス航空 企画協力：プレントラスト



Le Sidaner

ゴッホ(ひまわり)のある美術館 【新宿駅西口より徒歩5分】
損保ジャパン東郷青児美術館 03-5777-8600 | 〒160-8338 東京都新宿区西新宿1-26-1 損保ジャパン本社ビル42階
(ハローダイヤル) | <http://www.sompo-japan.co.jp/museum/>

Henri Sidaner

薔薇と光の画家

アンリ・ル・シダネル展

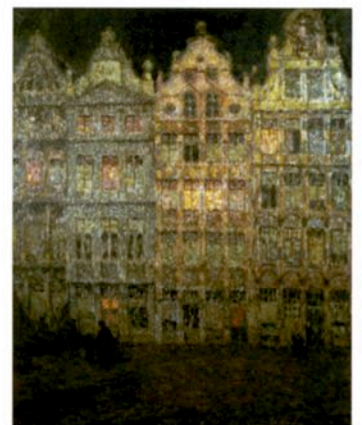
フランス ジェルプロワの風

アンリ・ル・シダネル(1862年生まれ~1939年没)は、19世紀末から20世紀前半に活躍したフランスの画家です。パリの美術学校で伝統的な美術教育を受けていましたが、印象主義や新印象主義の影響を受け、明るく透明感のある作品を手がけるようになりました。人気のない食卓、夕暮れ時の窓辺、ガス灯に照らされた町並み、薔薇の庭など、身近でありふれた光景を静謐かつ内省的に描き、心象風景を思わせる独自の世界を確立しました。

本展覧会はフランスを中心に国内外の美術館や個人所蔵家が所有するル・シダネルの作品約70点を一堂に集め、その芸術を包括的にご紹介いたします。



1. 静いテーブル [ジェルプロワ]1923年 ラーレン(オランダ)、シンガー美術館 Singer Laren, the Netherlands
Photo © Singer Laren/ Tom Haartsen, Amsterdam
2. 離れ屋 [ジェルプロワ]1927年 ひろしま美術館
3. 羊の群れ [エタブル]1889年 ひろしま美術館(稲田勝人氏より寄託)
4. 夕暮の小舟 [ヌムール]1921年 大原美術館 Photo © Yves Le Sidaner
5. 朝 [モントルイユ=ベレー]1896年 ダンケルク美術館 Musée des Beaux-Arts de Dunkerque
Photo © J. Quecq d'Henripret
6. 広場 [ブリュッセル]1934年 ラーレン(オランダ)、シンガー美術館 Singer Laren, the Netherlands
Photo © Singer Laren/ Tom Haartsen, Amsterdam



講演会

開催記念講演会「アンリ・ル・シダネル~癒しの画家、その秘密と魅力~」

- 無料・定員200名様
- 講師:古谷可由(ひろしま美術館 学芸部長)
- 日時:5月12日(土)14時から16時(13時半開場)
- 場所:損保ジャパン本社ビル2階(美術館と同じビル)

※参加希望者はHP・官製はがきに「郵便番号・住所・氏名・人数」をご記入のうえ4月30日必着で当館「アンリ・ル・シダネル展 講演会係」宛てにお申し込みください。抽選のうえ当選者のみ5月4日までに聴講券をお送りします。

ギャラリートーク

当館学芸員による解説 【小・中学生と保護者対象】 4月21日(土) / 4月28日(土) いずれも午後1時30分から(当日自由参加) 【一般対象】 4月20日(金) / 4月27日(金) いずれも午後5時から

常設展示コーナー

ゴッホ《ひまわり》、ゴーガン《アリスカンの並木路、アルル》、東郷青児、グランマ・モーゼス

次回展覧会予告

ちひろ美術館コレクション ちひろと世界の絵本画家たち 7月7日(土)~8月26日(日)

損保ジャパン東郷青児美術館 〒160-8338 東京都新宿区西新宿1-26-1 損保ジャパン本社ビル42階
03-5777-8600 (ハローダイヤル) <http://www.sompo-japan.co.jp/museum/>



JR新宿駅西口、丸ノ内線新宿駅・西新宿駅、大江戸線新宿西口駅D4出口より徒歩5分